

Sæt turbo på spredningsarbejdet

Majken Præstbro, mmp@coi.dk

Nyborg Strand, 22. juni 2018

Vi skal lære af hinanden!



Program

- ❖ Oplæg – 30 min.
- ❖ Gruppearbejde – 45 min.
- ❖ Lynopsamling i plenum – 15 min.



Center for Offentlig Innovation (COI)

Etableret 2014

Samarbejde mellem
regeringen, KL og
Danske Regioner

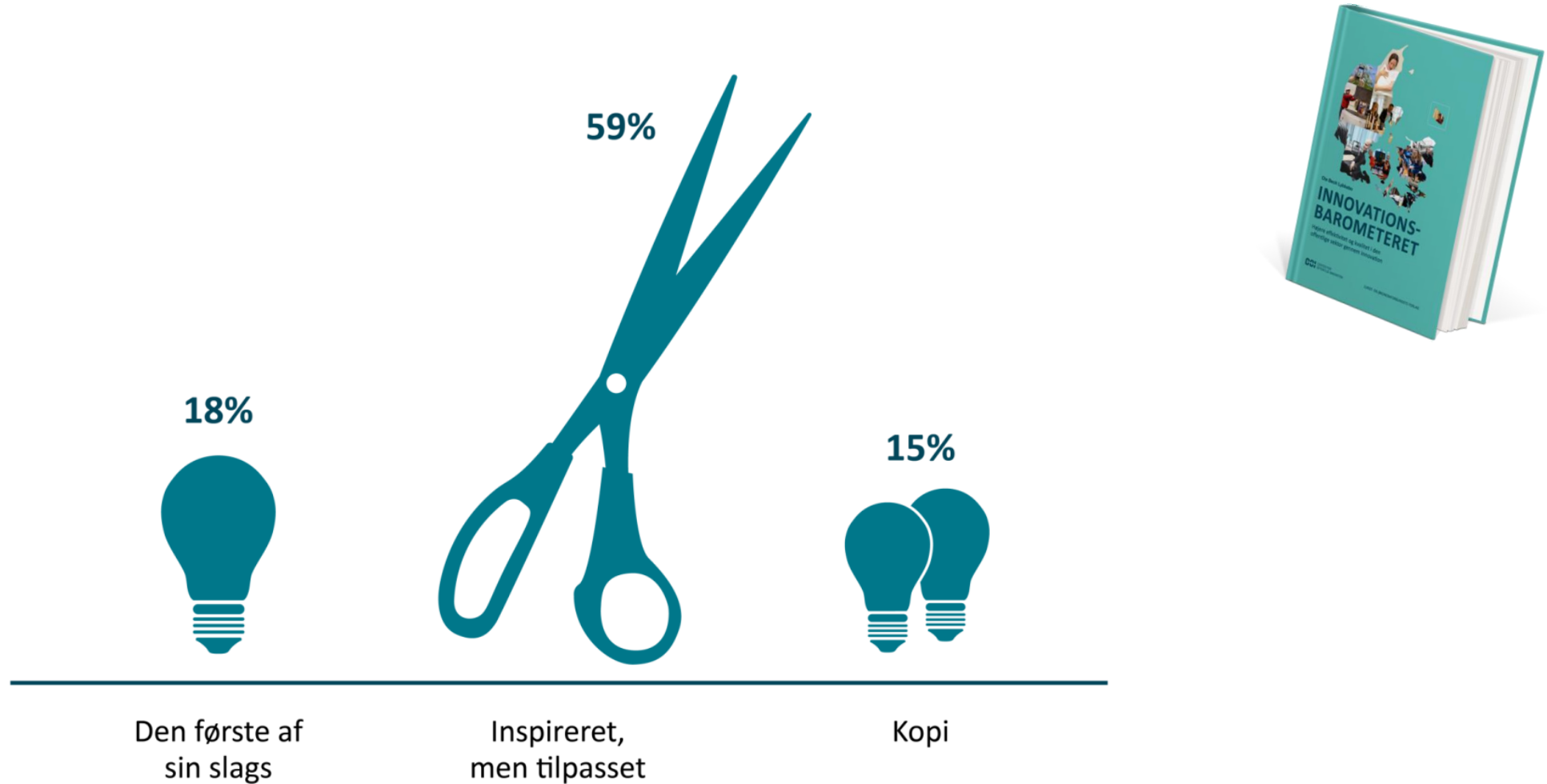
Formål

COI er et nationalt center,
der arbejder for
øget **kvalitet** og **effektivitet** i
den offentlige sektor gennem
innovation

Offentlig innovation

At **gøre** noget **nyt** i
den offentlige sektor,
der skaber **værdi**

Innovationer er oftest tilpasninger af andres ideer



Genbrugsgraden er høj overalt



Spredning af innovation



Spredning er noget,
vi gør sammen

Dele + Genbruge
= Sprede



KOPI Randers kopierer Holbæk



CASE

SUCCESSFUL SLANKEKUR SPREDER SIG OVER HELE LANDET

Kommunale og regionale sundhedsinstitutioner kopierer i stor stil den såkaldte Holbæk-model til behandling af tykke børn. Kuren er en færdig pakke, som er lige til at implementere – og den virker på syv ud af 10.

I sommeren 2014 indtog et nyt behandlingstilbud Regionshospitalet i Randers og fire nordøstjyske kommuners sundhedscentre. Sundhedsplejerske Dorte Nikolajsen fra overvægtsklinikken ved Randers Sundhedscenter har aldrig set noget lignende.

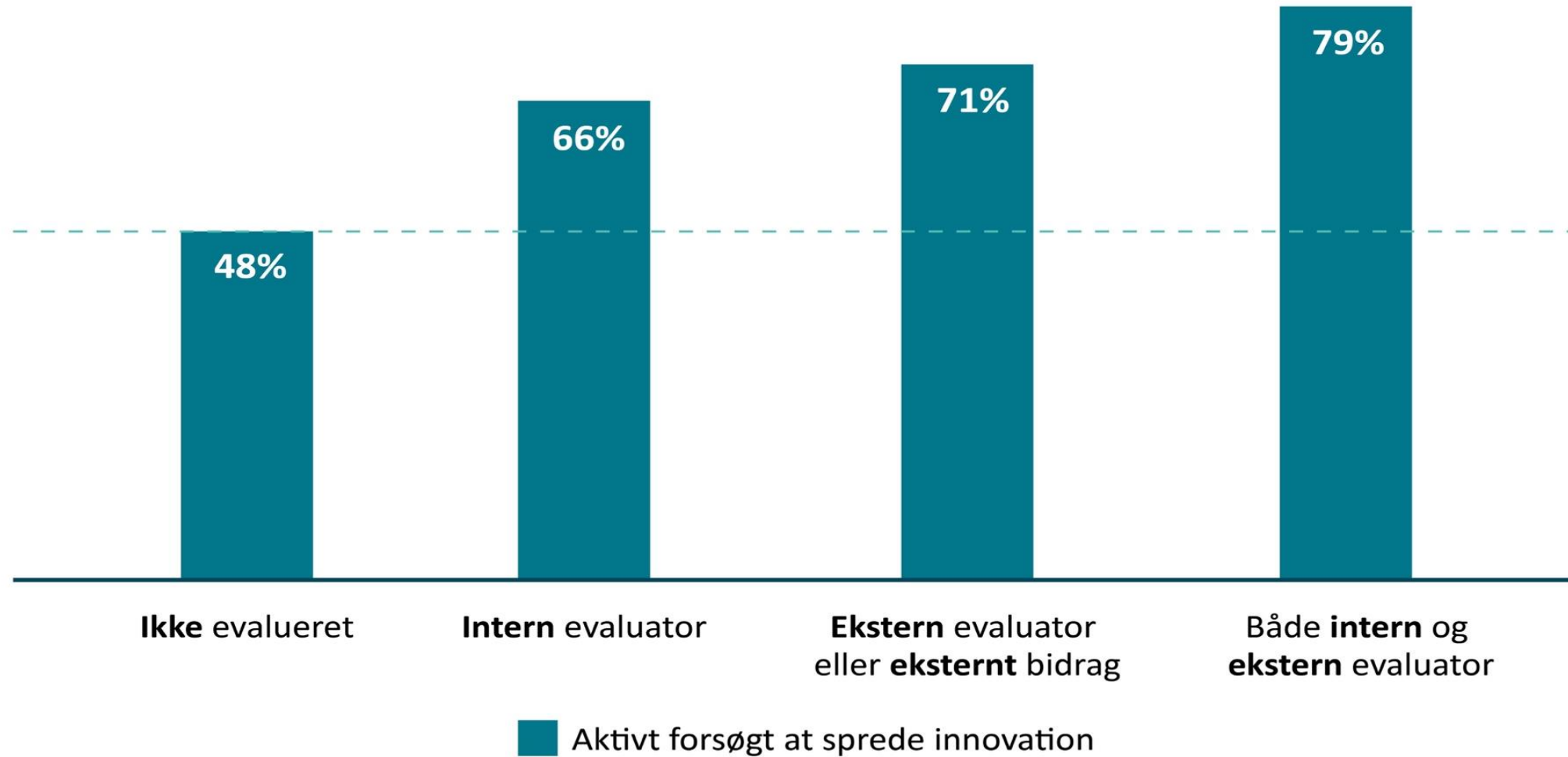
“Flere taber sig, end jeg nogensinde før har set det,” siger sundhedsplejersken, der har arbejdet med overvægtige børn i mere end 15 år.

Behandlingsformen er ny i Randers, men ikke ny i det hele taget – den er nemlig kopieret ned til mindste detalje fra et projekt, otte andre kommuner påbegyndte i 2012.

“Vi gør fuldstændig, som de gør,” siger Dorte Nikolajsen. Hun har tidligere været med i innovationsprojekter, der ikke var kopieret fra andre.

“Der har man i meget højere grad diskuteret og fundet sine egne måder at gøre tingene på. Det har på nogle måder været mere udviklende for mig, men det kan jo være ligemeget, hvis det ikke hjælper børnene,” siger hun.

Evaluering og spredning går hånd i hånd



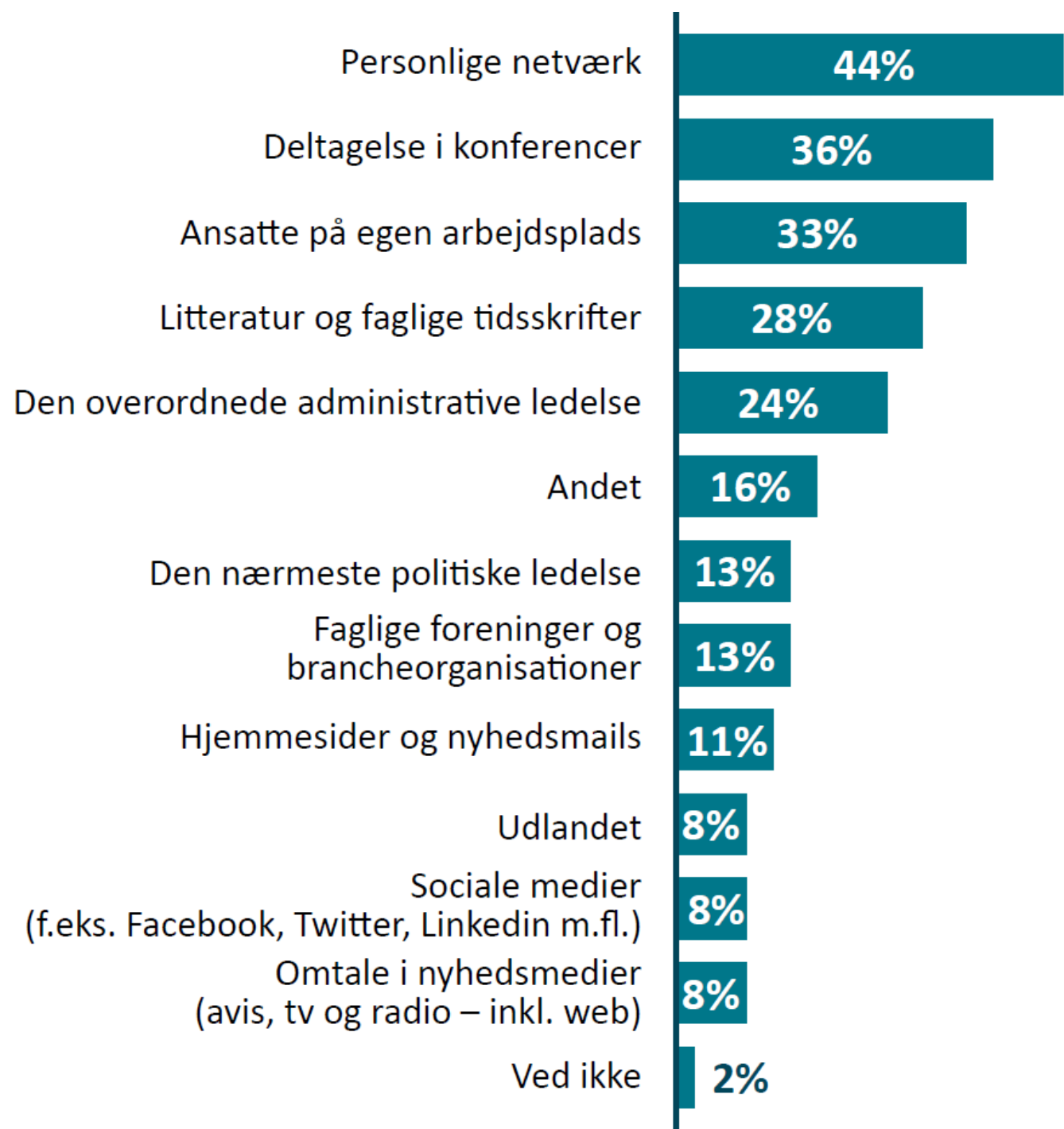
TILPASNING Metoden spredes



TILPASNING

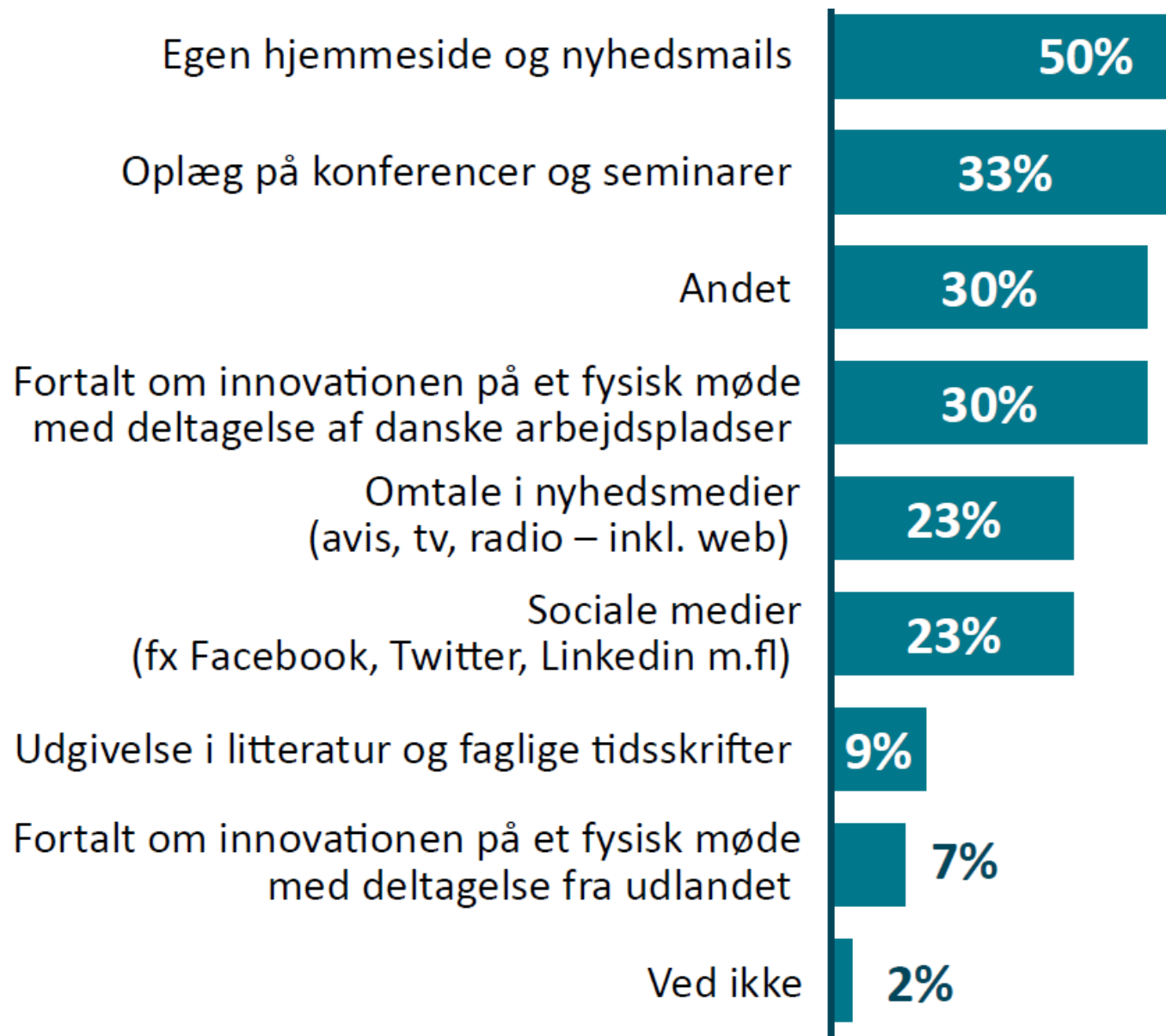
Nye målgrupper





Ikke offentliggjort

Hvor fandt I
innovationen
til **genbrug**?



Ikke offentliggjort

Hvordan forsøger I at **dele** jeres innovationer?

Hvad kan vi lære af forskningen?

Hvad er vigtigt for at lykkes med spredning?

- Hvordan skal arbejdet forløbe?
Den ideelle spredningsproces
- Har nogle innovationer lettere ved at blive spredt?
- Hvad kan lette arbejdet med spredning?





Gode råd til spredning

- ❖ Lad folk mødes
- ❖ Vis innovationen frem
- ❖ Fortæl gode, levende historier
- ❖ Brobyggere er vigtige
- ❖ Udvikl sammen med andre
- ❖ Del det ufærdige
- ❖ Vis både sølvtøjet og vasketøjet frem
- ❖ Brug dialogværktøjer



Få succes med **processen**



- Del viden både skriftligt og ved fysiske møder
- Respekt for forskellighed, tillid og åbenhed
- **Den, der deler, skal hjælpe med oversættelsen, kan se muligheder**
- Brug forløbet til at lære, husk at give hinanden feedback og forbedre innovationen
- Udvikl sammen med andre fra begyndelsen.
Det giver et robust design og mere holdbare løsninger, der passer ind flere forskellige steder.

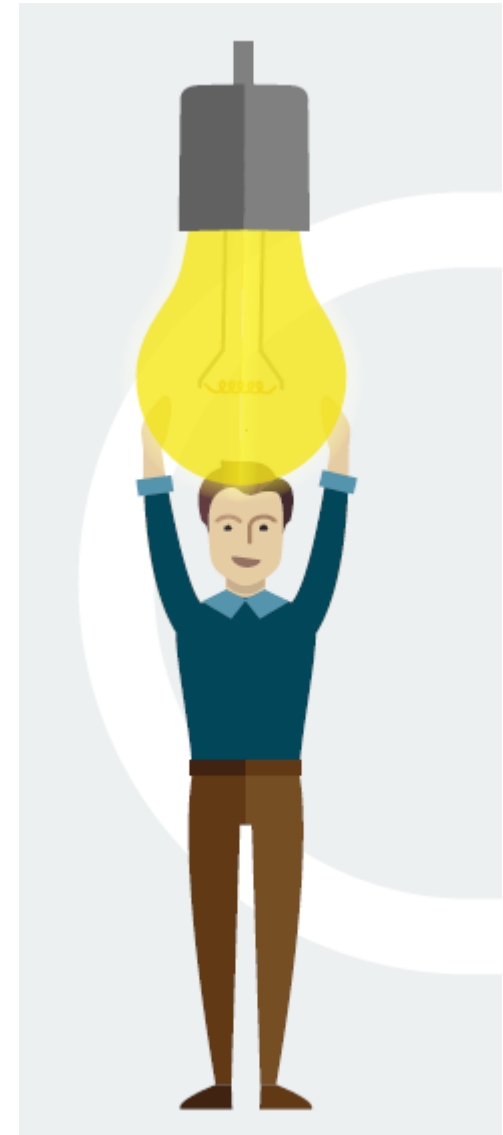


Trisha Greenhalgh,
Professor of Primary Care,
University of Oxford

Hvilke innovationer spredes lettest?

Innovationer spredes lettere, hvis de

- Opleves som fordelagtig af dem, der skal genbruge
- Har veldokumenterede effekter
- Er simple, forståelige, ligetil
- **Moderigtige**
- Passer til det, vi gør og vil i forvejen
- **Er mulige at afprøve og tilpasse og let at implementere gradvist**
- Kan ses (!)



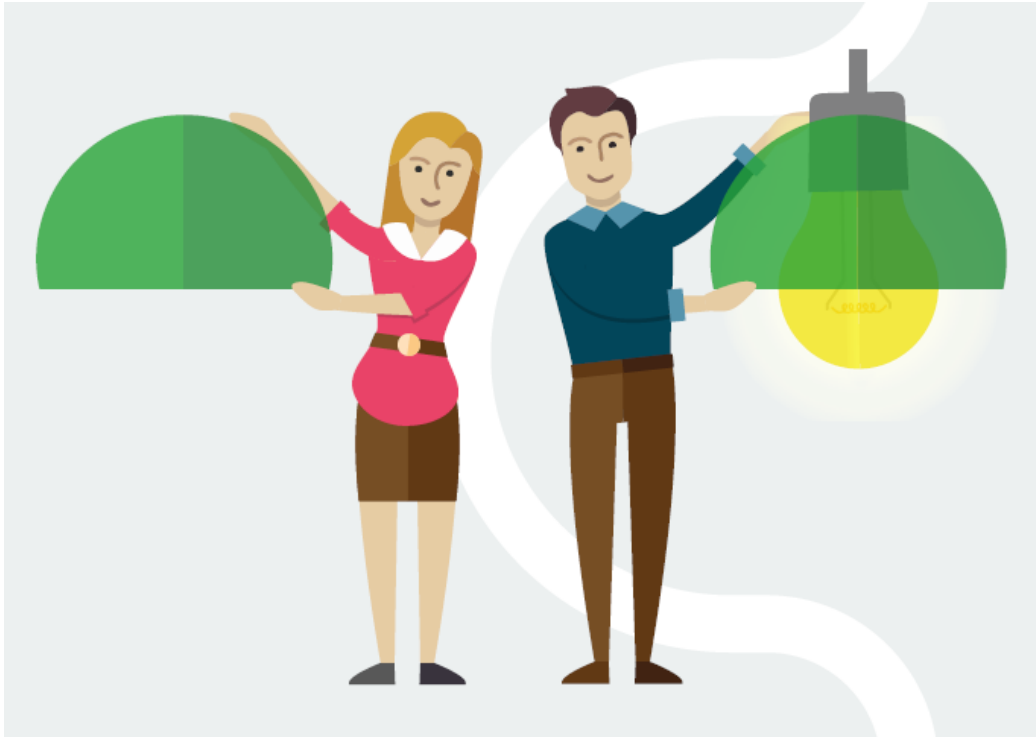
Hvad kan lette arbejdet med at **genbruge**?

Det hjælper spredning på vej, hvis de, der genbruger

- Aktivt opsøger nye og innovative løsninger og viden om, hvordan de virker, og hvad det vil kræve af dem at indføre
- Oplever innovationen som relevant for og en forbedring af deres opgaveløsning
- Oplever innovationen som let at indføre og arbejde med
- Er motiverede og kompetente til at bruge den nye innovation
- Kan tilpasse innovationen, så den passer til behovene
- **Har adgang til viden om innovationen og træning i den, mens de indfører den**
- Er gode brobyggere både i og ud af organisationen (og støttes i arbejdet)



At opbygge genbrugsevne i **organisationen**



Det hjælper spredning på vej, hvis genbruger-organisationen

- Har et strategisk fokus på innovation
- Har ledige ressourcer (tid og kræfter)
- Har decentral beslutningskompetence
- **Er en lærende organisation**
- Ser, at andre har genbrugt innovationen
- mere tilbøjelige til at gøre det selv
(mode, risikominimering)

SMARTPRISEN



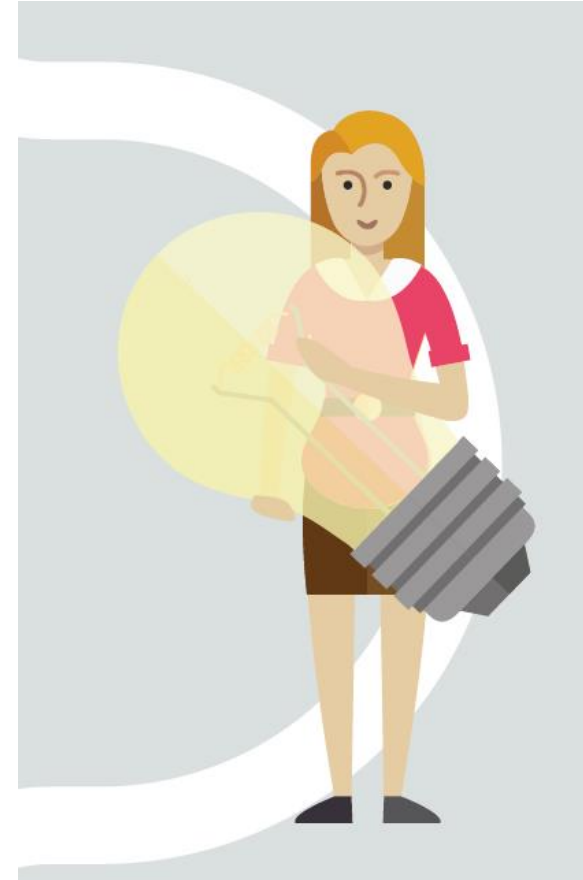
Smart genbrugsløsning

AFFI-skemaet er inspireret af en internationalt udbredt model, der er tilpasset Gårdhaven i Viborg. Men da en god idé ikke bliver dårligere af, at den er udtænkt andre steder, så er Gårdhaven netop blevet belønnet med Region Midtjyllands Smartpris, som netop gives for genbrug af en god løsning opfundet andre steder.

Hvad kan lette arbejdet med at **dele**?

Det hjælper spredning på vej, hvis den, der deler

- Har et stort socialt og fagligt netværk i og uden for organisationen
- Har en bevidst strategi for at dele sine innovationer
- Er engageret og troværdig
- Er orienteret mod brugerne
- **Tager en systematisk tilgang og indgår i en struktureret dialog med genbrugerne**



1

Tjek

Her finder I ud af, om det giver mening at sprede innovationen fra ét sted til et andet



2

Test

Her prøver I innovationen af i den nye kontekst



3

Tilpas

Her bliver innovationen tilpasset den nye kontekst



4

Fjern

Her fjerner I forhindringer og gamle vaner, som står i vejen for innovationen



5

Brug

Her tages innovationen i brug det nye sted



6

Høst

Her gør I op, hvad I har fået ud af spredningen





Beskriv innovationen

Beskriv innovationen ultrakort, så det er klart, hvad den går ud på. Del relevante dokumenter, fx projektbeskrivelsen.

1
Tjek



Fortæl ultrakort om innovationen og vis den frem.



VI VIL DELE

HVAD ER FORMÅLET?

Hvorfor gik I i gang med innovationen?
Hvilke behov ønskede I at opfylde, fx ift. brugere, politiske og strategiske visioner, organisationen osv.?

HVAD GÅR LØSNINGEN UD PÅ?

Hvordan fungerer den?

HVORDAN FORLØB PROCESSEN?

Hvor er I blevet inspireret?
Hvordan gjorde I (nævn de tre vigtigste aktiviteter)?
Hvilke fejl har I begået?



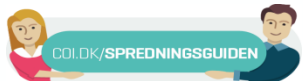
VI VIL GENBRUGE

ER LØSNINGEN UMIDDELBART INTERESSANT FOR JER? HVORFOR?

Empty text box for response

HAR I DE SAMME BEHOV?

Empty text box for response



Løsningens navn

Kontaktperson

Mail/telefon

Organisation



Fortæl den gode historie

Fortæl den gode historie om innovationen og den værdi, den har skabt.

1
Tjek



Stil gerne op hos dem, der vil genbruge innovationen.



VI VIL DELE

Giv begejstringen videre og svar på spørgsmål.

HVORDAN VAR SITUATIONEN, FØR INNOVATIONEN KOM TIL – OG HVORDAN ER SITUATIONEN I DAG?

HVILKEN VÆRDI HAR INNOVATIONEN SKABT?

Fx for borgere, virksomheder, medarbejdere, organisationen, samfundet

HVORDAN KAN VÆRDIEN DOKUMENTERES?

Fx med evalueringer, budgettal osv.

KAN I VISE FORBEDRINGERNE HELT KONKRET?

Fx gennem fotos, video eller en historie om et menneske, der har fået det bedre

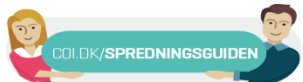


VI VIL GENBRUGE

Se innovationen i funktion. Fortæl den gode historie for at 'sælge' innovationen hos jer.

HVAD BEGEJSTRER DIG MEST VED INNOVATIONEN?

HVAD MANGLER DU AT VIDE FOR AT KUNNE FORTÆLLE HISTORIEN VIDERE?



Løsningens navn

Kontaktperson

Mail/telefon

Organisation



Kom rundt om løsningen 1/2

Tag en tur rundt om løsningen og få styr på, hvad der skulle til for at få innovationen til at lykkes det første sted. Så er det lettere at vurdere, hvor meget det vil kræve at indføre den et nyt sted.

1
Tjek



VI VIL DELE

HVILKE RESSOURCER (FX TID OG PENGE) KRÆVEDE DET AT SKABE LØSNINGEN?

HAR I ÆNDRET PROCESSER OG ARBEJDSGANGE? HVILKE?

HAR I ÆNDRET KOMPETENCER, ROLLER OG ANSVARSOMRÅDER? HVILKE?

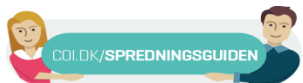
HVORDAN KOMMUNIKEREDE I INTERNT OG EKSTERNT OM INNOVATIONEN, OG HVAD HAR I GJORT FOR AT MOTIVERE OG ENGAGERE FOLK UNDERVEJS?



VI VIL GENBRUGE

HAR I DE SAMME VILKÅR?

HVOR LIDT KAN I NØJES MED FOR AT FÅ LØSNINGEN TIL AT VIRKE HOS JER?



Løsningens navn

Kontaktperson

Mail/telefon

Organisation



Kom rundt om løsningen 2/2

1
Tjek



VI VIL DELE

HAR DER VÆRET JURIDISKE BENSPÆND UNDERVEJS? HVILKE?

HAR I ÆNDRET PÅ IT-SYSTEMER OG/ELLER FYSISKE RAMMER? HVORDAN?

HVILKE BESVÆRLIGHEDER ER I STØDT PÅ?

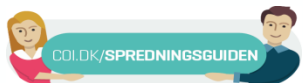
HVEM HAR VÆRET DE STØRSTE KRITIKERE? HVAD GIK KRITIKKEN UD PÅ?



VI VIL GENBRUGE

HAR I DE SAMME VILKÅR?

HVOR LIDT KAN I NØJES MED FOR AT FÅ LØSNINGEN TIL AT VIRKE HOS JER?



Løsningens navn

Kontaktperson

Mail/telefon

Organisation



Kopiér eller tilpas?

Overvej, om hele løsningen eller elementer af den kan genbruges uændret. Måske er det nødvendigt at tilpasse eller udvikle, så innovationen kan virke i den nye kontekst.

1
Tjek



VI VIL GENBRUGE

HVILKE DELE AF LØSNINGEN KAN KOPIERES?

HVAD SKAL TILPASSES ELLER UDVIKLES? HVORFOR? HVORDAN?

HVAD KAN I IKKE BRUGE? HVORFOR?

HVORDAN KAN I ØVE JER PÅ DEN NYE PRAKSIS?

Hvad skal I gøre anderledes?
Hvem skal øve sig på hvad?



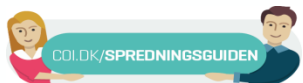
VI VIL DELE

Lær af tilpasningen det nye sted og overvej, om I kan forbedre jeres løsning.

Stil jer til rådighed for spørgsmål.

KAN JERES INNOVATION BRUGES PÅ NYE MÅDER?

ER DER NOGET, I KAN FORBEDRE VED JERES INNOVATION?



COI.DK/SPREDNINGSGUIDEN

Løsningens navn

Kontaktperson

Mail/telefon

Organisation

Gruppearbejde – 45 min.

1. **Dan grupper** á 4 pers. – 1 minut
2. **Præsenter jer** – 1 minut hver:
 - Navn
 - Arbejdssted
 - Appetitvækker på tiltag
3. **Vælg et tiltag** at høre mere om + en tidsstyrer
4. **Gruppearbejde** om værktøjer:
 - Beskriv innovationen* - 5 min.
 - Fortæl den gode historie* - 5-8 min.
 - Kom rundt om løsningen* - 10-15 min.
 - Kopier eller tilpas* - 10-12 min.

> **Plenum kl. 9:15**



JEG ER FAN
AF SPREDNING

HVA' FAN ER DU?
#offinno

COI

CENTER FOR
OFFENTLIG INNOVATION